

# 福爾威創家用新型冠狀病毒抗原快速檢驗套組實際操作手法：

## 👉 Step1：準備你的測試

- 使用檢測刷採集樣本。
- 混合樣本與試劑滴入檢驗卡匣。
- 檢視結果。
- 在開始測試之前，用肥皂和水徹底洗手 20 秒。
- 依撕裂線掀開鋁箔袋，取出卡匣放在平坦且乾淨的桌子上。如果包裝內無防腐劑，請勿使用該卡匣。
- 將試管滑入測試台，放置在堅固的平面上。不要從前面用力，因為可能會發生飛濺。管子應以一定角度放置在支架底部。如果溶液溢出，您將需要進行新的測試。
- 用紙巾輕擤鼻涕。如果幫助某人，請指導他們輕擤鼻涕 \* 請勿使用紙巾清理鼻腔。丟棄紙巾並徹底洗手。開始收集前擦乾雙手。

本產品應保存  
在 **2-30°C** 環境中

附件僅可用於福爾威創家用  
新型冠狀病毒抗原快篩檢驗套組中



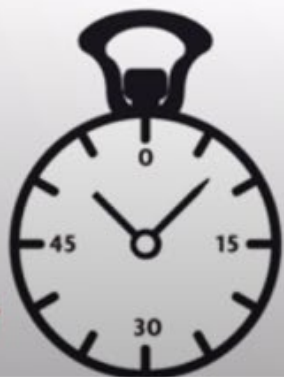
萃取液

塑膠處理袋



說明書/快速操作指引

檢測時需要  
但需自備：  
時鐘或計時計



無菌採檢刷



檢驗卡匣

(圖片來源：衛福部食藥署)

## 👉 Step2：採樣兩邊鼻孔

將頭向後傾斜約 70 度，將設備的拭子插入一個鼻孔內。緩慢滑動採檢刷大約向前 2.5 公分（平行於你的嘴巴頭部，不要向上）直到遇到阻力，不要施加任何壓力。

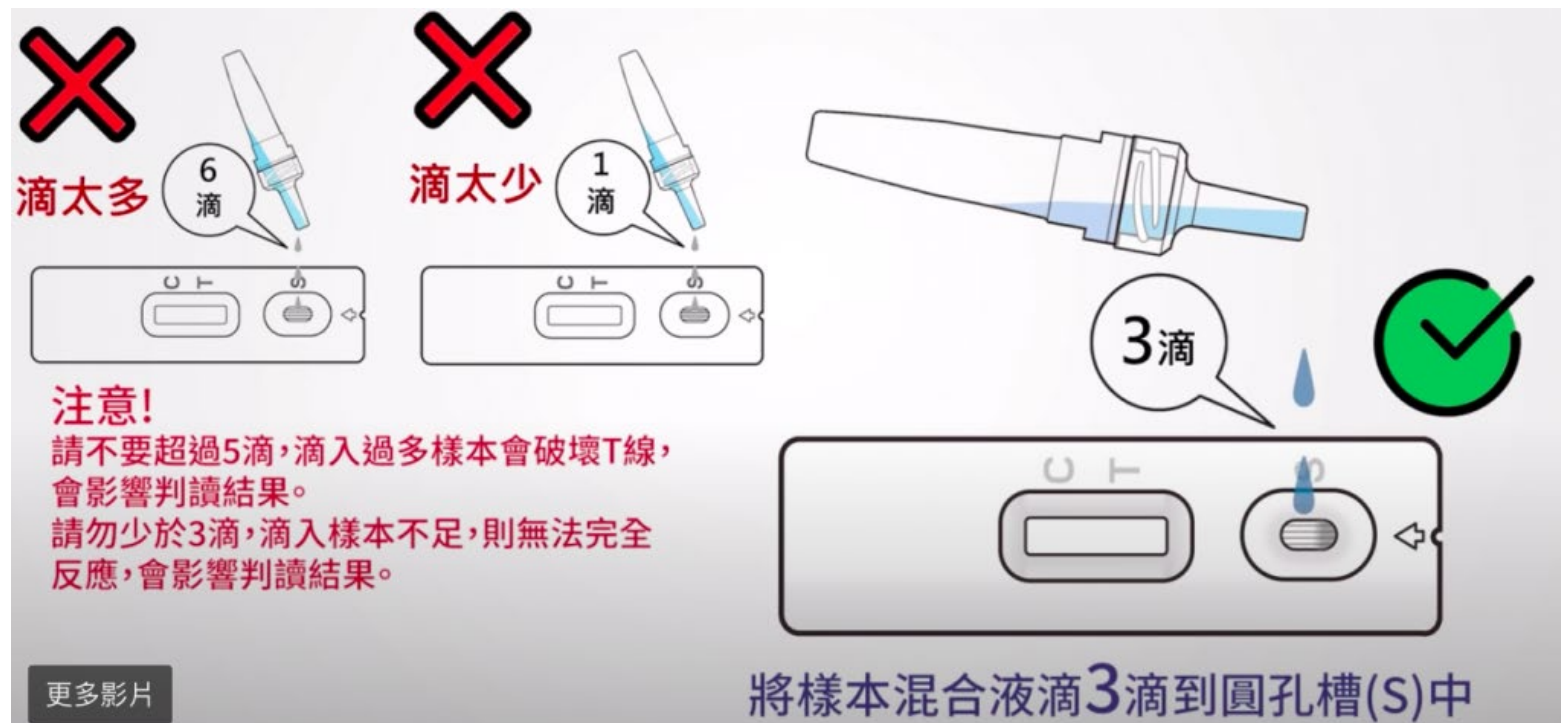
- 繞鼻孔外壁以畫圈方式轉至少 5 圈（大約 15 秒）再取出。使用同一採檢刷，在另外一個鼻腔中採集樣本。必須使用同一採檢刷於兩個鼻孔取得樣本。
- 將測試台放在平坦的表面上，然後將設備的拭子插入管中。攪拌 3-5 次使檢體與液體混合在管中。



(圖片來源：衛福部食藥署)

### Step3：讀取結果

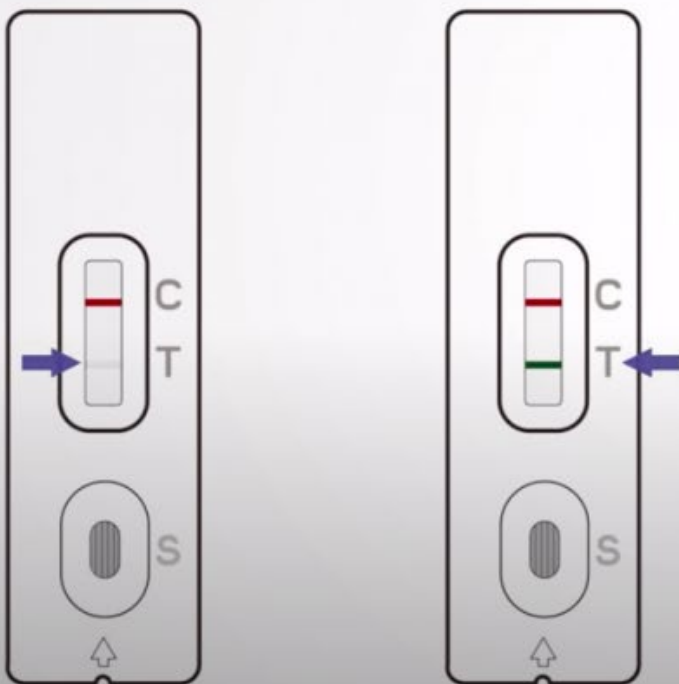
- 混合後，將設備留在管中。將採檢刷靜置於萃取液瓶中 1 分鐘。未達 1 分鐘檢體混合不完全，會影響其判讀結果。
- 滴入樣品後計時 15 分鐘內判讀結果，請將測試結果拍照留存。超過 20 分鐘請勿判讀，測試結果可能會不準確。測驗過程中不要移動卡匣。



(圖片來源：衛福部食藥署)

## 陽性結果

Positive Result 陽性結果



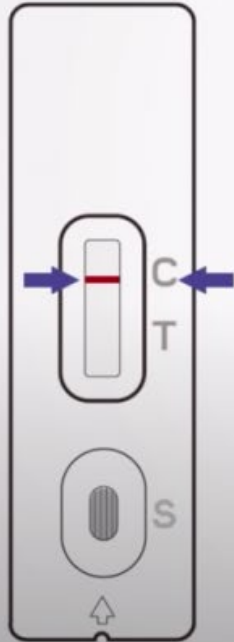
⊕ Positive 陽性

卡匣上的測試線(T)與控制線(C)皆呈色，無論哪條線先呈色此結果即為陽性結果。在指定時間內呈色的測試線(T)，即使顏色淺仍應判定為陽性結果。

檢驗結果為陽性代表您很有可能感染COVID-19，請立即前往社區採檢院所篩檢，並依據中央疫情指揮中心規定執行相關防疫措施。

## 陰性結果

Negative Result 陰性結果



### — Negative 陰性

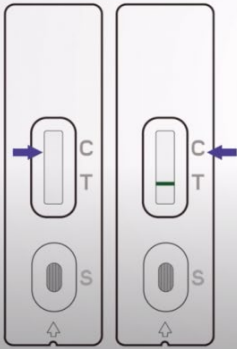
僅控制線(C)呈色，而測試線(T)不可見，  
可判定為陰性結果，您可能未患有COVID-19。

陰性結果意味著導致COVID-19的病毒未在您的樣本中找到。但是，此檢測可能會給某些患有COVID-19的人提供不正確的(偽陰性)的陰性結果。這意味著即使測試為陰性，您仍可能患有COVID-19。如果是這樣的話，醫事人員將考慮檢測結果與您其他方面的病史，如症狀或可能的接觸史，以決定如何照顧您。重要的是您與醫事人員的合作，以瞭解您應該採取的下一步行動。



# 無效性結果

Negative Result 無效結果

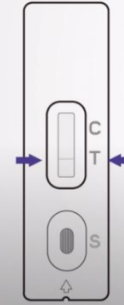


⊗ Invalid 無效

只要控制線(C)未呈色,即使測試線(T)呈色,結果仍視為無效。

如果檢驗結果為無效,請重新採集檢體,並使用新的檢驗卡匣重新測試。  
如對測試結果有疑慮的話,可向原購買地點或是試劑廠商或醫療器材商洽詢。

Negative Result 無效結果

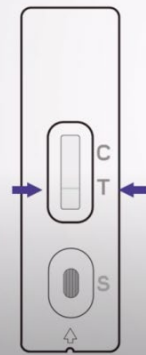


⊗ Invalid 無效

控制線(C)呈色,測試線(T)呈現出淡淡線體(但非綠色)

此為無效結果,請重新採集檢體,並使用新的檢驗卡匣重新測試。

Negative Result 無效結果



⊗ Invalid 無效

控制線(C)呈色,測試線(T)呈現出淡淡線體(但非綠色)

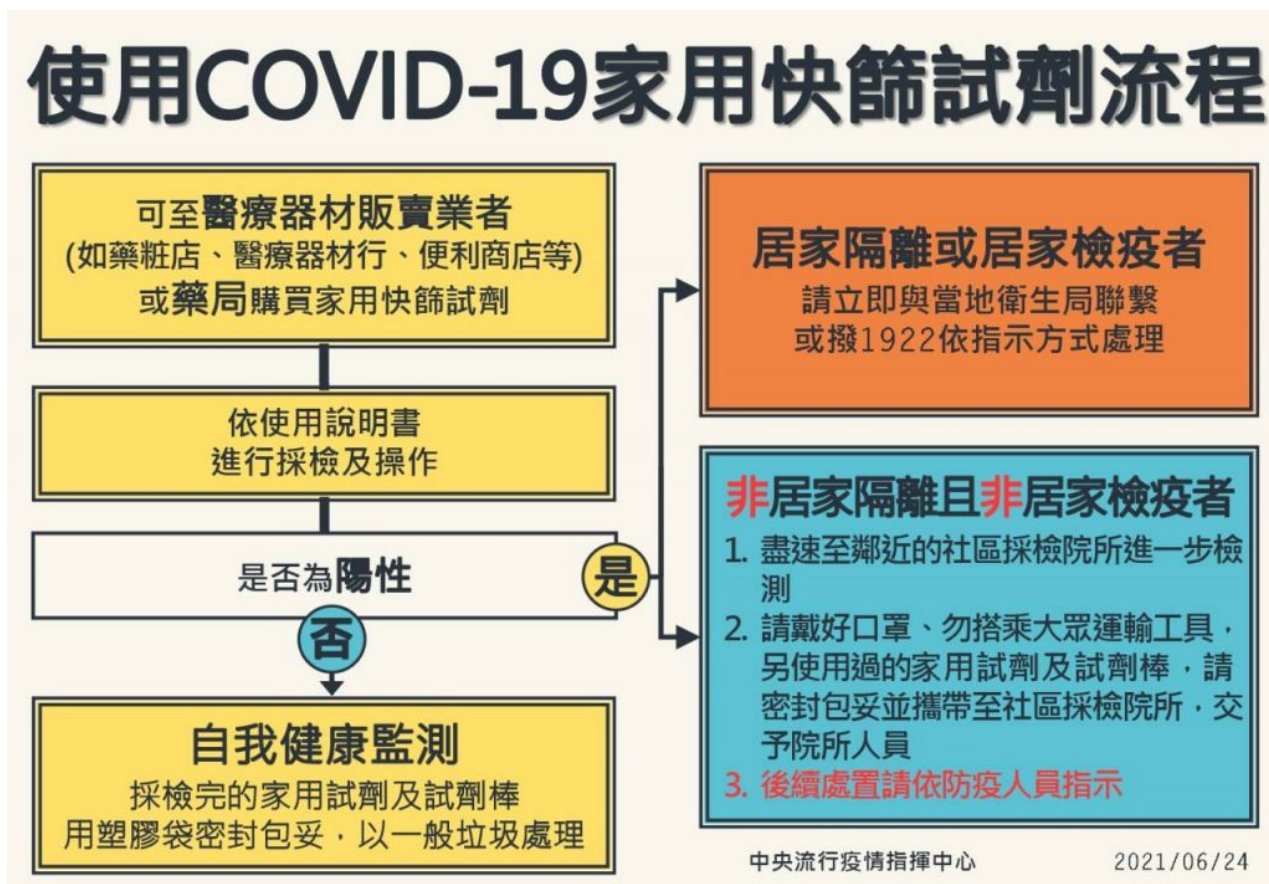
此為無效結果,請重新採集檢體,並使用新的檢驗卡匣重新測試。

(圖片來源:衛福部食藥署)

為利民眾居家正確自行檢測，指揮中心再次提醒民眾使用家用快篩試劑相關流程與注意事項。

- 1.居家隔離或居家檢疫者如測出結果為陽性時，請立即與當地衛生局聯繫，或撥打1922，依指示方式處理；
- 2.非居家隔離且非居家檢疫者測出結果為陽性時，請戴好口罩，勿搭乘大眾運輸工具，儘速至鄰近的社區採檢院所進一步檢測，並將使用過之採檢器材用塑膠袋密封包好，一併攜帶至社區採檢院所，交予院所人員。
- 3.當測出結果為陰性時，仍請遵循指揮中心的防疫規範，做好個人防護，持續自我健康管理，採檢完之家用快篩試劑及試劑棒勿任意棄置，請以塑膠袋密封包好，以一般垃圾處理。

詳見疫情指揮中心公佈 COVID-19 家用快篩試劑流程圖：





## 無接觸史、活動史且無症狀者，若非必要請勿篩檢

- 社區篩檢站為快速找出社區中感染者，以有接觸史、活動史且有症狀者為優先。
- 無相關接觸活動史且無症狀者請勿前往篩檢，避免接觸其他感染者，反暴露於風險中。
- 有相關接觸活動史且無症狀者，請與他人隔離 14 天，並落實相關防疫原則，有症狀戴口罩前往篩檢，主動告知醫護人員接觸活動史。
- 有接觸活動史且有症狀者，請正確佩戴口罩前往篩檢並遵從醫護人員指示進行分流或排隊等待。
- 無論是否有接觸史或篩檢結果,皆應持續佩戴口罩並配合防疫措施，降低自身及他人感染風險。
- 若察覺身體狀況有異，但不清楚篩檢站哪裡有，可透過疾管署推出的「[全國指定社區採檢院所](#)」查詢自己離哪一家醫院最近，前往檢測。
- 如有任何問題，請洽體衛組或撥打學校電話 02-77388000 轉分機 1350、1351，或校安專線 0936096525。